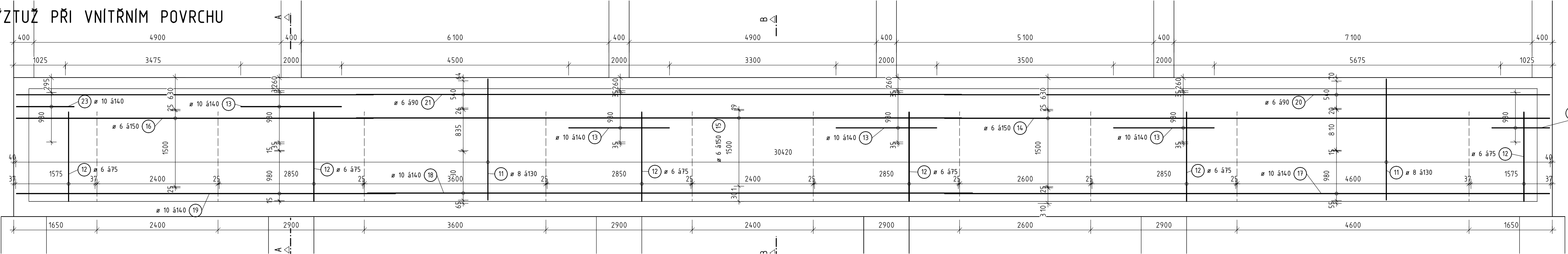
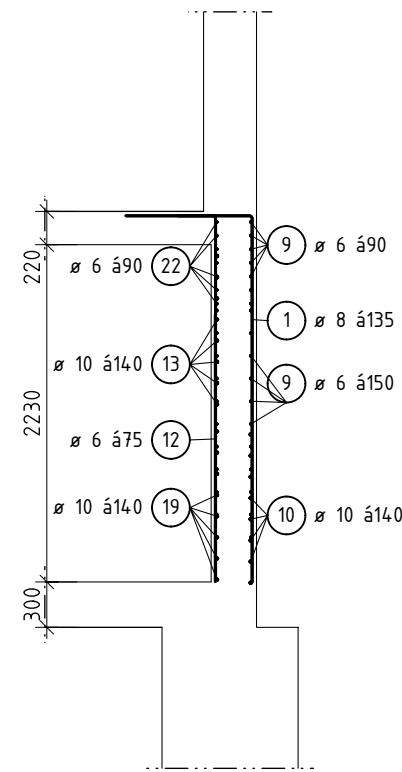


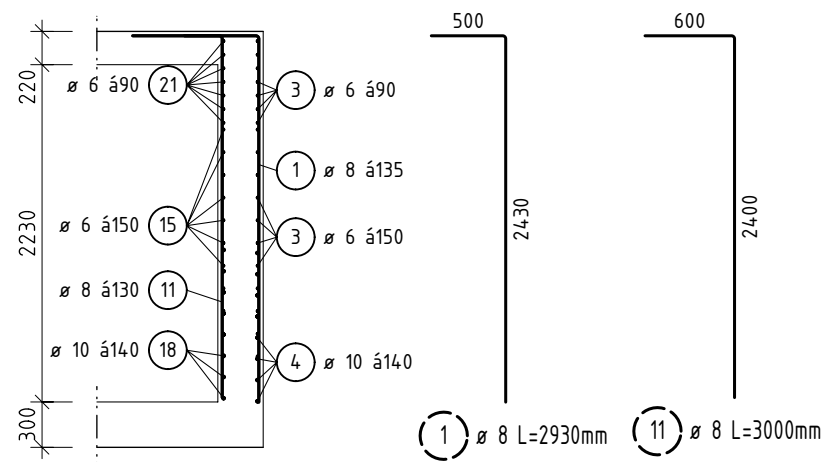
VÝZTUŽ PŘI VNITŘNÍM POVRCHU



ŘEZ A-A



ŘEZ B-B



VÝKAZ VÝZTUŽE

č.	Φ	délka [m]	počet kusů celkem	délka celkem [m]		
				10505		
				R6	R8	R10
11	R8	3,00	235		705,00	
12	R6	1,77	200	354,00		
13	R10	2,00	32			64,00
14	R6	12,00	11	132,00		
15	R6	12,00	11	132,00		
16	R6	7,08	11	77,88		
17	R10	12,00	8			96,00
18	R10	12,00	8			96,00
19	R10	7,52	8			60,16
20	R6	12,00	7	84,00		
21	R6	12,00	7	84,00		
22	R6	7,08	7	49,56		
23	R10	1,15	8			9,20
24	R10	1,15	8			9,20
celkem	m (m²)			913,44	705,00	334,56
	kg/m (kg/m²)			0,222	0,395	0,616
	kg			202,78	278,48	206,09
	kg			687,35		

BETON

KONZISTENCE ČERSTVÉHO BETONU
NAVRŽENO DLE
KRYTÍ

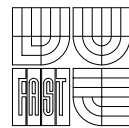
C25/30 - XC1

S2-S2
ČSN EN 1992-1-1, ČSN EN 206-1-23, ČSN 73 1201
25MM

OCEL

UVEDENÉ DÉLKY SE VZTAHUJÍ K VNĚJŠÍMU LÍCI PRUTU

B500B

DIPLOMOVÁ PRÁCE			 VYSOKÉ UČENÍ TECHNICKÉ V BRNĚ FAKULTA STAVEBNÍ ÚSTAV BETONOVÝCH A ŽELEZNÝCH KONSTRUKCÍ	
VYPRACOVAL:	Bc. Juraj Kurpel			
VED.DIPL.PRÁCE:	doc. Ing. Ladislav Klusáček, CSc.			
STAVBA:			FORMAT	4xA4
NÁVRH BETONOVÉ KONSTRUKCE POZEMNÍ STAVBY			DATUM	01/2016
VÝKRES:	VÝZTUŽ PŘI VNITŘNÍM OKRAJI, STĚNA SN2		MĚŘITKO 1:50	Č.VÝKRESU 40